

Instalação do leitor GemPC Twin em Windows

Windows Vista

O Windows Vista já inclui o driver necessário ao funcionamento do leitor. Bastará por isso ligar o leitor a uma porta USB.

Poderá também optar pela instalação do driver do fabricante, que pode ser obtido através do site da Gemalto – [link para download](#).

Instale o driver e insira o leitor na porta USB.

Windows XP / 2000

Existem três formas de instalar o leitor GemPC Twin em Windows XP/2000:

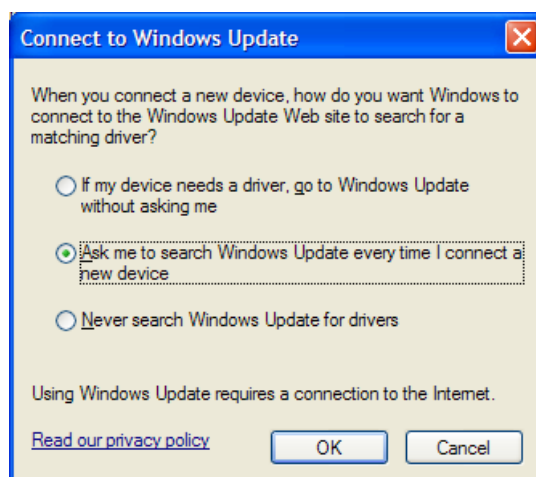
1. Instalação automática a partir do Windows Update
2. Instalação manual dos drivers da Gemalto
3. Instalação manual dos drivers do Windows Update Catalog

1. Windows Update

Antes que começar, certifique-se que o Windows está configurado para procurar controladores no Windows Update.

Painel de Controlo → Sistema → Hardware → Windows Update

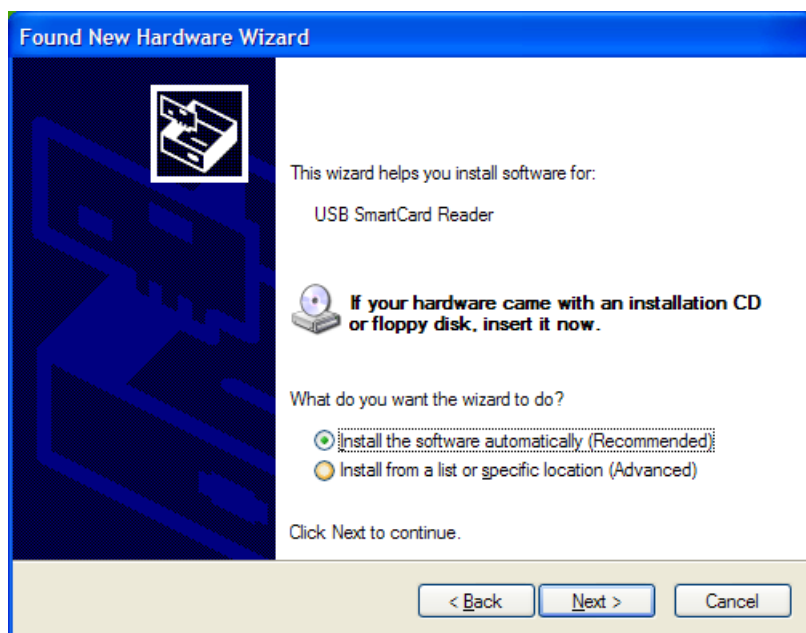
Deverá estar seleccionada a segunda opção.



Para efectuar a instalação automática deverá inserir o leitor na porta USB. O assistente de instalação do hardware irá perguntar se deseja efectuar uma ligação ao Windows Update para procurar o controlador.

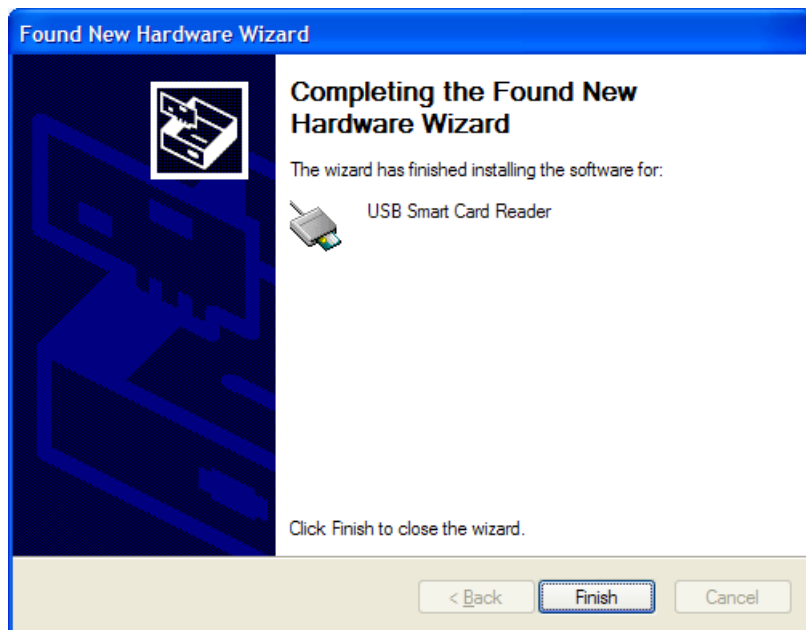


Deverá escolher uma das primeiras duas opções e clicar em “Seguinte”. Certifique-se que tem acesso à internet antes de prosseguir.



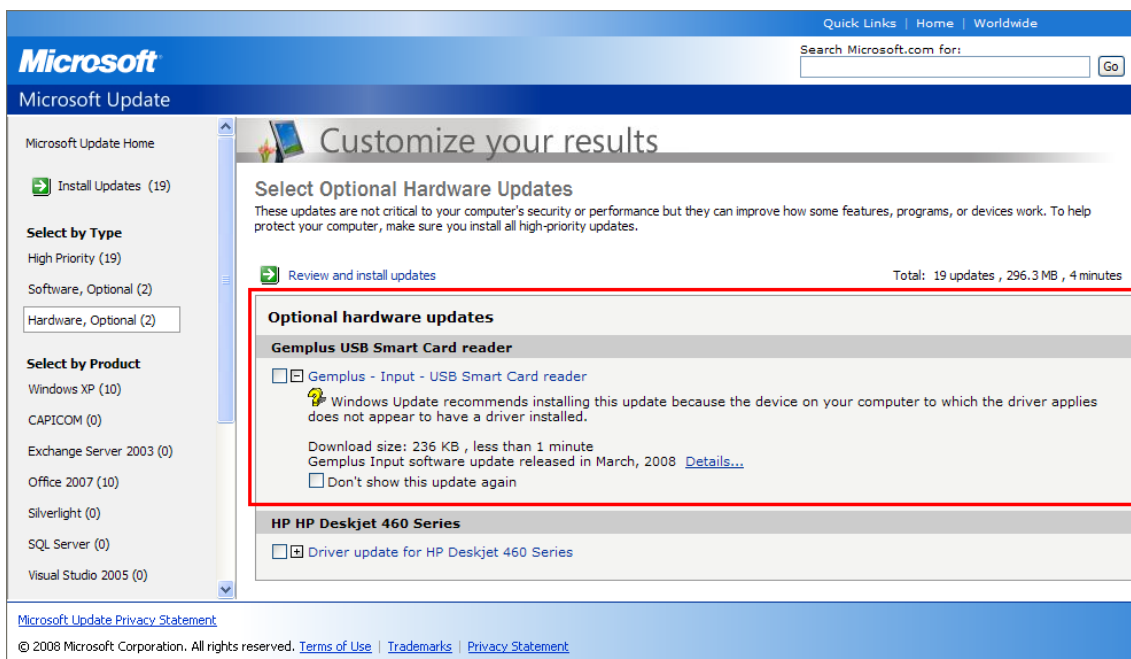
Clique em “Seguinte” para prosseguir com a instalação automática.

O assistente irá pesquisar o driver e efectuar a instalação automática.



Clique em “Terminar” para concluir o processo.

Poderá também efectuar a instalação a partir do website do [Windows Update](#). Terá de inserir o leitor na porta USB e efectuar a pesquisa por updates. Na secção “Hardware” deverá aparecer o controlador para o leitor:

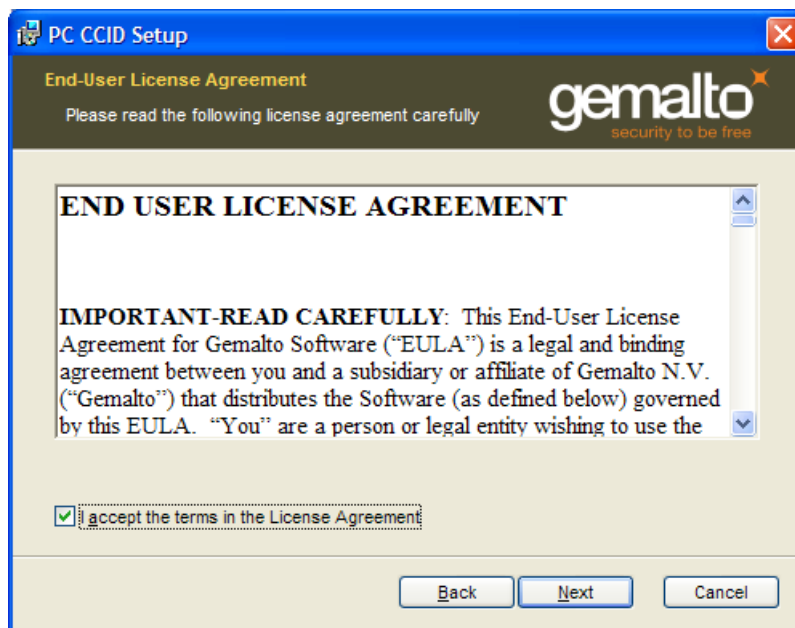


2. Drivers Gemalto

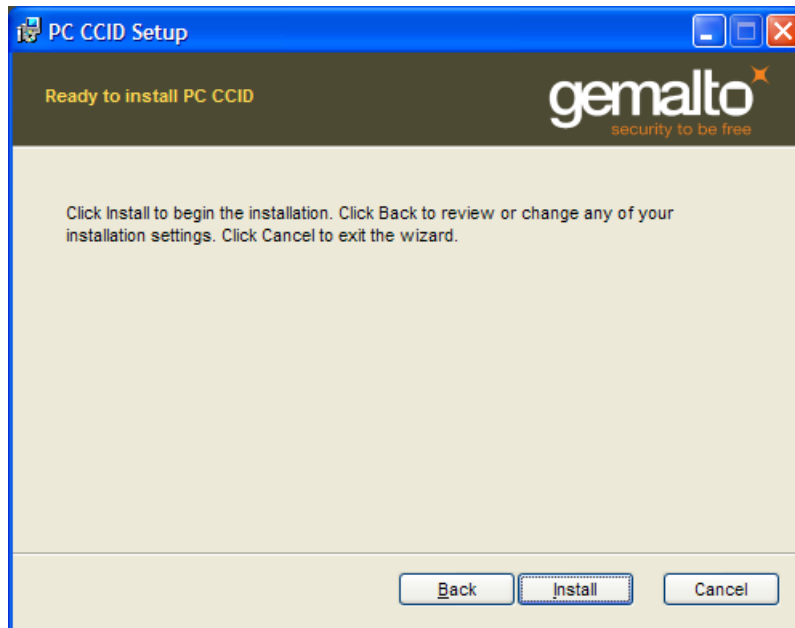
Pode efectuar o download do controlador do fabricante, a partir [deste link](#).



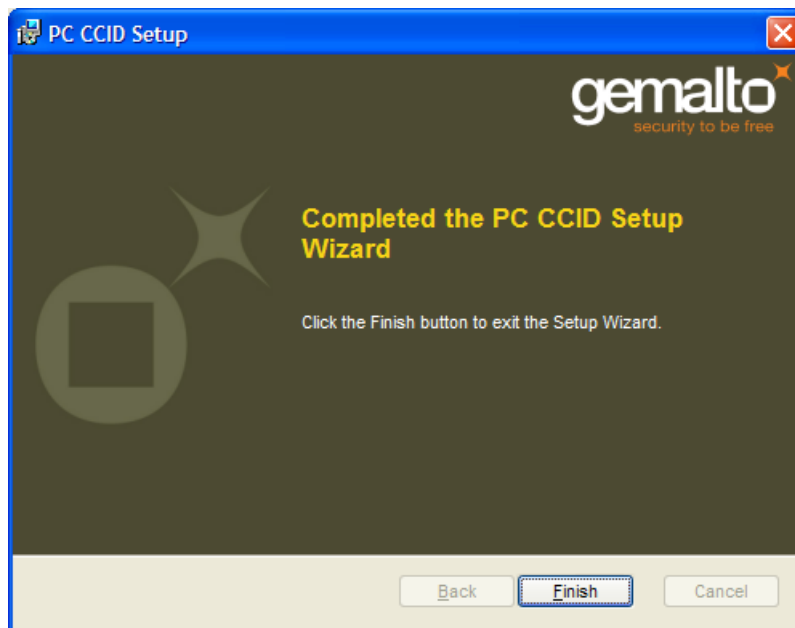
Execute o ficheiro e clique em "Next" para passar ao próximo passo.



Leia os termos da licença e coloque um visto na opção "I accept the terms...". Clique em "Next" para passar ao passo seguinte.



Clique em “Install” para iniciar a instalação do controlador.



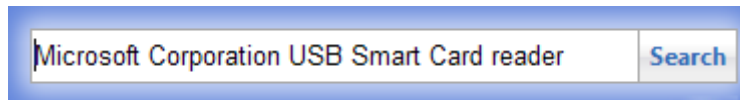
Para concluir a instalação clique em “Finish”.

3. Windows Update Catalog

Poderá efectuar o download do controlador manualmente a partir do [Windows Update Catalog](#).

Este controlador é o mesmo que o da instalação automática, mas desta forma poderá efectuar o download para instalar numa máquina que não tenha acesso à internet.

Efectue uma pesquisa por “Microsoft Corporation USB Smart Card reader”

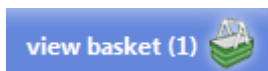


Na lista de resultados procure a versão mais recente do controlador para a sua versão do sistema operativo.

Updates: 1 - 5 of 5 (page 1 of 1) Previous | Next

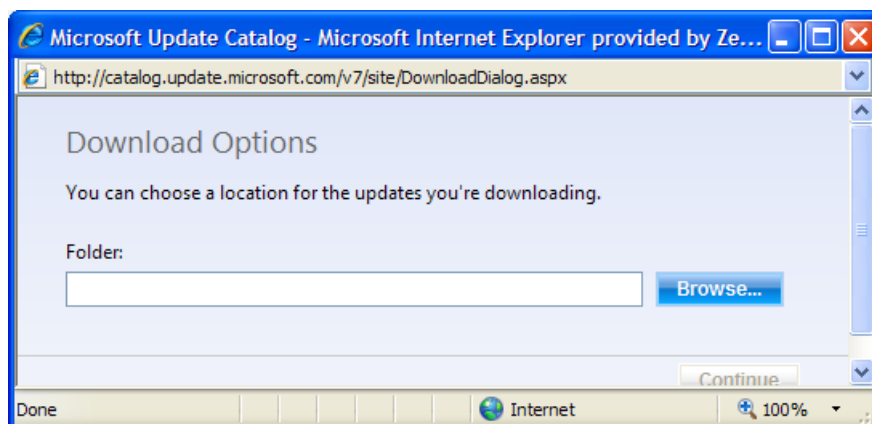
Title	Products	Classification	Last Updated	Version	Size	Add All
Microsoft Corporation - Input Devices - USB Smart Card reader	Windows 2000, Windows Server 2003, Windows XP	Drivers (Input Devices)	5/17/2005	0.0.0.0	25 KB	Add
Microsoft Corporation - Input Devices - USB Smart Card reader	Windows 2000, Windows Server 2003, Windows XP	Drivers (Input Devices)	4/1/2003	5.2.3790.0	24 KB	Add
Driver update for USB Smart Card reader	Windows 2000, Windows Server 2003, Windows XP	Drivers (Other Hardware)	4/5/2006	5.2.3790.2445	25 KB	Add
Driver update for USB Smart Card reader	Windows Server 2003, Windows XP 64-bit Edition Version 2003	Drivers (Other Hardware)	4/5/2006	5.2.3790.2445	29 KB	Add
Driver update for USB Smart Card reader	Windows Server 2003	Drivers (Other Hardware)	4/5/2006	5.2.3790.2445	49 KB	Add

Clique em “Add” e depois em “View Basket”.



Clique em “Download”.

Selecione a pasta de destino, e clique em “Continue” para efectuar o download do controlador.



É descarregado um ficheiro “.cab”. Extraia os conteúdos para uma pasta e especifique essa localização quando efectuar a instalação manual do controlador.